



Split
Двухделяночный селекционный комбайн
Alpha
Семеноводческий комбайн



Умная техника для решения глобальных задач.

Компания WINTERSTEIGER - лидер отрасли, значение которой неуклонно возрастает и будет возрастать с каждым днем. Новые разработки в области селекции и семеноводства должны внести решающий вклад в решение глобальной проблемы - обеспечение долгосрочной продовольственной и энергетической безопасности человечества.

WINTERSTEIGER предлагает необходимые для этого технологии. Комбайн Split специально разработан для уборки урожая на двух делянках одновременно, а комбайн Alpha - для уборки семян на сверхшироких делянках, и участках размножения. Тем самым обеспечиваются оптимальные условия для проведения исследований, поддерживающей селекции, сортоиспытания и размножения сельскохозяйственных, а также специальных культур на высоком техническом уровне.

Подробнее о том, что предлагают Вам австрийские машиностроители изложено на следующих страницах.



Содержание:

Двухделяночный комбайн Split	4
Базовая модификация	6
Кабина	7
Жатки	8
Сбор зерна и транспортировка	9
Обмолот и очистка	10
Мобильные системы регистрации данных	12
Технические характеристики	16
Alpha Комбайн для поддерживающей селекции и семеноводства	18
Жатки	20
Обмолот и очистка	20
Технические характеристики	22
Сервисное обслуживание	24
WINTERSTEIGER SEEDMECH	25
WINTERSTEIGER по всему миру	27



Split

Двухделяночный комбайн.

Высокоэффективный сбор урожая на двух деланках за один проход.

Комбайн WINTERSTEIGER Split был специально разработан для уборки урожая кукурузы на двух деланках за один проход. В этой машине сочетаются производительность промышленного комбайна и обеспечение сортовой чистоты семян.



Ваши преимущества:

- Надежность и высокая производительность
- Короткий цикл от делянки к делянке благодаря пневматической подаче зерна
- Уборка без смешивания семян правой и левой делянок
- Уборка без смешивания семян последовательных делянок благодаря пневматической подаче зерна
- Уборка урожая без примесей при невероятно малых потерях
- Высокоэффективная система взвешивания с высокоточными показателями
- Эргономичное управление
- Удобство транспортировки



Базовая модификация для достижения максимальных результатов.

Комбайн WINTERSTEIGER Split приводится в движение гидростатическим приводом с мощными двигателями в ступицах колес. Дизельный мотор мощностью 136 кВт (185 л.с.) разработан с расчетом на высокую производительность и эксплуатационную надежность. Диапазон скоростей переднего/заднего хода 0-20 км/ч, 3 передачи.

Для работы в сложных рельефных условиях предусмотрено включение полного привода с места водителя.

Опции:

- Дополнительный топливный бак на 91 л или на 200 л
- Рабочее освещение для проведения ремонтных работ и техосмотра
- Верхние поручни
- Боковая платформа для работы системы взвешивания

Телескопическая ось (опция).

Телескопическая передняя ось может менять ширину колеи с 2,55 м до 3,15 м. Это гарантирует устойчивость при работе в поле, с одной стороны, и дает возможность перемещения техники по дорогам, с другой.



Телескопическая ось (опция)



Повышенный обзор с рабочего места водителя.

Рабочее место водителя комбайна WINTERSTEIGER Split отличается интуитивно понятным расположением органов управления, эргономичностью и простотой процесса управления, а также широким набором

регулировок сиденья водителя. С рабочего места водителя отлично просматриваются все функциональные зоны. Регулировка положения подпружиненного комфортабельного сиденья производится индивидуально

в соответствии с весом водителя. Кроме того, кабина водителя оборудована кондиционером, системой отопления и радио с CD-проигрывателем.

Опции:

- Камера заднего вида



Прекрасный обзор всех функциональных зон



Многофункциональный рычаг

Все органы управления и приборы расположены максимально удобно:

- Функции ввода данных и контроля непосредственно на терминале
- Гидравлическая система управления

Многофункциональный рычаг позволяет управлять всеми ходовыми и уборочными функциями машины одной рукой:

- Привод ходовой части - передний и задний ход
- Хедеры: поднять/опустить
- Хедеры: установка частоты вращения
- Цепной транспортер наклонной камеры: регулировка частоты вращения
- Система взвешивания: кнопка „Ввод“ для системы взвешивания



Жатки.

Кукурузная жатка.

4-х или 6-и рядная жатка для уборки кукурузы обеспечивает равномерную подачу стеблей даже в тяжелых условиях уборки, обладая при этом следующими достоинствами:

- Жатка разделена посередине для обеспечения несмещения сортов
- Двухвальцевый початкообрывочный механизм с интегрированным измельчителем стеблей или без него
- Регулировки под ширину междурядий 700 мм или 750 мм
- Механизм обрывки початков - управление механизмом с места водителя; цифровой индикатор
- Благодаря трехскоростному редуктору число оборотов обрывочного механизма может меняться в зависимости от условий уборки урожая. Число оборотов контролируется электронным датчиком
- Предлагаются варианты жаток в цельном или гидравлически складываемом исполнении



Гидравлически складываемая жатка для кукурузы

Row-Crop-Header.

4-х рядная ручьевая жатка Row-Crop-Header для низкой высоты среза обладает следующими характеристиками, обеспечивающими эффективный и чистый сбор соевых бобов, широкорядного посева:

- Жатка разделена посередине для обеспечения сортовой чистоты
- Отдельно выставленные, плавающие втягивающие элементы
- Ширина междурядий 760 мм
- Реверс
- Надежная защита от перегрузок втягивающих вальцов
- Скорость втягивания регулируется с места водителя, как и втягивающие элементы, так и наклонной камеры
- Очень низкая высота среза
- Возможна в цельном или гидравлически складываемом исполнении



Гидравлически складываемая ручьевая жатка



Жатка для зернобобовых культур.

Разделенная для уборки урожая с двух делянок (злаки, рапс и др.) за один проход, обладает следующими достоинствами:

- Разделена на две части и обеспечивает сортовую чистоту
- Множество вариантов ширины захвата

Бережная транспортировка зерна, без сортовых примесей.

В зависимости от назначения WINTERSTEIGER предлагает:



Увеличение бункера до 6200 л

Зерновой бункер.

Стандартная машина оснащается зерновым бункером объемом 4200 л. По желанию заказчика емкость бункера может быть увеличена до 6200 л или до 7700 л. Увеличитель бункера может быть сложен при транспортировке машины.

Отбор проб.

Вместе с системой взвешивания дополнительно предлагается система отбора проб (все процессы выполняет комбайнер). Процесс происходит в кабине и пробы передаются комбайнеру посредством электронного автоматического управления в процессе транспортировки, пылеотделения и отбора.



Идея + правильная техника = качество семян.

Разделенный молотильный барабан, разделенное подбарабанье с турбинами, как и двойной, пневматический механизм подачи зерна обеспечивают отсутствие примесей в урожае с обеих делянок.



Разделенный молотильный барабан



Двойной пневматический механизм подачи зерна



Разделенная наклонная камера



Разделенный молотильный барабан



Разделенный решетный стан

Соломотряс.

Соломотряс отделяет зерно от соломы, которая попадает из молотилки на соломотряс. Затем солома либо стелется в валки, либо измельчается и разбрасывается по полю.

Редуктор оборотов барабана для обмолота бобовых культур (опция).

Для обеспечения бережного обмолота бобовых культур необходимо, чтобы молотильный барабан вращался на пониженных оборотах.

Это позволит сохранить высокую всхожесть семян. Диапазон вращения молотильного барабана под влиянием редуктора составляет от 200 до 575 оборотов в минуту.

Сита.

- Универсальное, регулируемое сито высокой производительности
- Регулируемое сито высокой производительности для кукурузы

Измельчитель соломы (опция).

Измельчитель соломы измельчает и разбрасывает измельченную солому равномерно за комбайном. Для укладки соломы в валок измельчитель поднимается вверх.

Распределитель (опция).

Для того, чтобы измельченная солома распределялась равномерно по всей ширине захвата, используют разбрасыватель половы.



Высокая
производительность
благодаря короткой
продолжительности
цикла.

Мобильная регистрация всех данных уборочного процесса.

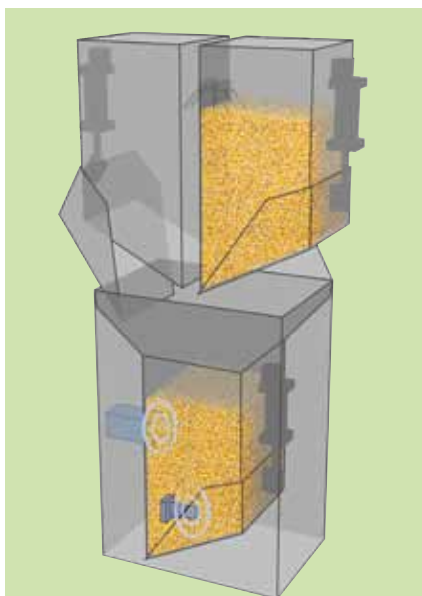
В области мобильной регистрации данных WINTERSTEIGER делает ставку на перспективные решения. В конструкции наших уборочных машин применяются только самые современные системы, разработанные специально для использования в рамках сельскохозяйственных исследований.

Мобильная система регистрации данных Twin High Capacity GrainGage™.

Такая система регистрации данных идеальна в случаях, когда нужно добиться кратчайшего времени цикла взвешивания, а также при использовании программы Field Research Software™ (FRS) для применения полевых планов, сохранения полученных данных и передачи результатов измерений.

Процесс уборки урожая включает следующие этапы:

- Система взвешивания состоит из двух приемных бункеров (для левой и правой делянки соответственно) и одного бункера для взвешивания, в котором встроены датчики измерения веса и влажности
- Процесс взвешивания приводится в действие вручную в конце каждой делянки путем нажатия всего одной кнопки
- Процесс взвешивания происходит в бункере для взвешивания, куда урожай поступает из приемных бункеров
- Порядок: сначала взвешивается урожай с левой делянки, а затем - с правой
- Сохранение данных производится на ПК, для чего может быть использована модель Allegro™ Field PC или иной промышленный ПК
- Полученные данные можно распечатывать на мобильном принтере или сохранять на отдельной карте памяти
- Система взвешивания имеет таймер обратного отсчета для определения оптимального времени взвешивания



Два приемных бункера открываются и урожай поступает в бункер для взвешивания

Ваши преимущества:

- Благодаря однокамерной системе достигается сокращение времени цикла
- Прецизионная электроника: новая электронная система NM800 соединяет датчики веса и влажности информационной шиной CAN. Ядром новой системы регистрации данных является „Аналоговый и исполнительный модуль NM800“. Таким образом, в конструкции не используются длинные и объемные кабели
- Датчик угла наклона и движения повышает точность измерения и снижает вероятность вызываемых вибрацией или движением уборочной машины ошибок. Благодаря этому взвешивание возможно во время движения комбайна по делянке, а также на уклонах до 10 %
- Датчик влажности позволяет с максимальной точностью проводить измерения даже при высокой влажности самого материала
- Уборка урожая на длинных делянках может производиться непрерывно
- Применение ПО Field Research Software™ (FRS)



Технические характеристики

Система взвешивания	
Габариты (Ш x Г x В)	787 x 483 x 1118 мм
Вес	72 кг
Емкость	Ок. 20 кг кукурузы
Выпускное отверстие для зерна	457 мм
Приводной механизм	Прецизионная пневматика

Точность измерения / скорость	
Вес	+/- 80гр. абсолютная погрешность
Натура зерна в кг на гл (доп. ос.)	+/- 1,2 кг/100 л на более 95 % проб
Влажность	+/- 0.5 % до 25 % (коэффициент сырой массы - wwб), +/- 0.9 % до 35 %
Минимальный объем для определения влажности	Прим. 7 л Прим. 2 л с вводом данных на уменьшение объема
Скорость	Прим. 16 сек – готовность системы / данные учтены

Электроника НМ 800	
Степень защиты	Водо- и пыленепроницаемый в соответствии с IP67
Диапазон рабочих температур	-20°C до +50°C
Электропитание	9 - 17 В, постоянный ток
Интерфейс	Шина CAN – 4 провода
Соединения	Con X all штекерные соединения

Производитель оставляет за собой право вносить технические изменения

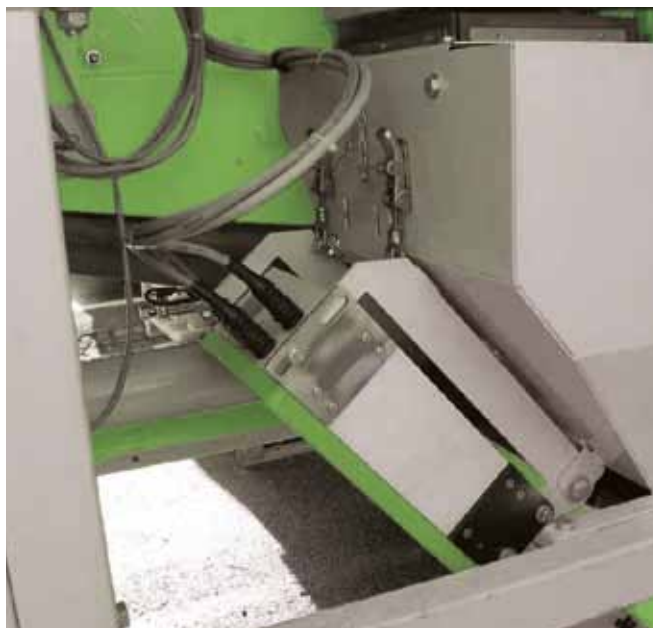
БИК - анализ.

Метод спектроскопии в ближней инфракрасной области (БИК) уже успешно зарекомендовал себя в сельскохозяйственной аналитике, непрерывно совершенствуясь в ходе теоретических и практических разработок. При этом мы наблюдаем все более активный переход от лабораторных измерений к полевым, вплоть до проведения измерений в режиме реального времени непосредственно на работающем комбайне. Для определения качества и уровня влажности материала непосредственно в полевых условиях предусмотрена возможность оснащения комбайна Split анализатором БИК.

Процесс уборки происходит следующим образом:

- После бункера для взвешивания урожай проходит через оптику БИК
- Такой порядок выбран для того чтобы при каждом цикле взвешивания урожай чистил стекло
- Анализ БИК запускается сигналом к открытию заслонки приемного бункера
- Продолжительность измерения задается в программе, которая установлена на портативном компьютере, находящемся в кабине

На графике изображена перекрестная валидность содержания воды в кукурузе с опорными значениями двух сезонов уборки. На ось „х“ были нанесены опорные значения, полученные в стационарных условиях измерений проб. На ось „у“ были нанесены значения, полученные в результате измерений в полевых условиях на комбайне.



Измерение БИК вмонтировано в систему взвешивания



Перекрестная содержания воды в кукурузе с опорными значениями двух сезонов уборки

Полевой ПК Allegro™ MX.

Полевой ПК Allegro™ MX был разработан в качестве мобильного ПК для регистрации данных оценки качества растений в самых сложных полевых условиях или на комбайнах. Компьютер защищен от пыли и воды, устойчив к сотрясениям и обладает следующими характеристиками:

- Высокая надежность сохранения данных
- Windows Mobile 6.1
- Встроенный беспроводной интерфейс Bluetooth
- Сертификат IP67 (водо- и пыленепроницаемый)
- Дисплей с сенсорной панелью
- Прочная алфавитно-цифровая клавиатура с крупными кнопками и обширным набором функциональных клавиш
- Хорошо читаемый цветной дисплей
- Емкость аккумулятора 12 часов
- Удобный эргономичный дизайн



Полевой ПК Allegro™ MX

Технические характеристики

Процессор	Процессор 624Mhz PXA270
Операционная система и ПО	Windows Mobile® 6 Classic, Microsoft® Office Mobile, различные языки
Сохранение данных	128 MB RAM, 1 или 2 GB внутренний накопитель, PCMCIA слот, Type I или Type II 16-bit, MicroSD/SDHC слот
Интерфейс	Цветной дисплей 3.8" (96 мм) QVGA (320 x 240), цветной дисплей с контрастным отображением содержимого для дневного использования, монохромный дисплей, функция подогрева дисплея для экстремальных условий
Клавиатура	62-клавишная алфавитно-цифровая клавиатура, крупные клавиши с возможностью назначения функций, функциональные клавиши, съемная панель клавиатуры для облегчения чистки
Соединения	Станд. USB-порт – А, Mini USB Client – В, Com 1, RS-232C 9-конт. subD на 5 В пост. тока на контакт DTR, вход питания на 12 В (пост. ток), 10-18 В нерегулир.
Габариты	256 x 133 x 79 мм
Вес	840 гр
Условия окружающей среды	Степень защиты IP67 (водо- и пыленепроницаемый), диапазон рабочих температур от -30°C до 54°C, диапазон температур хранения от -35°C до 60°C, протестирован согласно MIL-STD 810F на устойчивость к воздействию воды, влажности, песка и пыли, вибрации, температуры
Питание	Аккумуляторная батарея NiMH на 4000 мА·ч, время работы 10-20 часов, время полной зарядки 4 часа
Беспроводное соединение	Bluetooth® беспроводная технология 2.0+EDR, класс 1, радиус действия 10 метров
Сертификаты и стандарты	FCC Class B, знак CE, EN60950, соотв. RoHS
Стандартное оборудование	Аккумуляторная батарея 4000 мА·ч (NiMH), стилусы – „ручка“ и „мини“, сетевой кабель, документация, USB-кабель, ручной держатель и плечевой ремень, дополнительные варианты креплений
Дополнительное оборудование	Зарядная станция с USB-разъемом, автомобильное зарядное устройство на 12 В пост. тока

Производитель оставляет за собой право вносить технические изменения



Программа Field Research Software™ (FRS).

Разработанная совместно со специалистами в области растениеводства, программа FRS является мощным приложением для сбора и обработки данных полевых испытаний. FRS может применяться как непосредственно в поле для анализа параметров качества растений, так и на комбайне в сочетании с мобильными системами регистрации данных уборочного процесса. Особое внимание при разработке было уделено удобству работы с программой. Приложение работает на компьютерах с операционными системами Windows XP, Mobile и CE и может использоваться как на обычных компьютерах, так и на портативных устройствах - например, Allegro™.

Начало работы с программой.

Вначале предлагается выбор следующих пунктов меню:

- **Действие:** здесь производится выбор между модулями бонитирования или уборки урожая;
- **Полевой план:** выбор существующего полевого плана;
- **Шаблон параметров:** выбор шаблона параметров, т.е. релевантных характеристик, таких, как масса, влажность и т.п.



Подготовка.

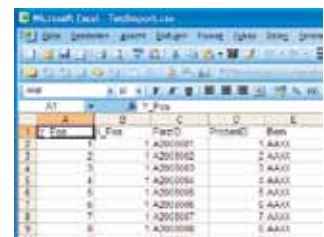
Вначале создается полевой план для последующих сбора и регистрации данных. Возможно как создание нового полевого плана с помощью программы FRS, так и перенос уже существующего.



Полевой план может создаваться в программе FRS. Для этого необходимо сохранить полевой план под определенным именем и задать количество столбцов и рядов



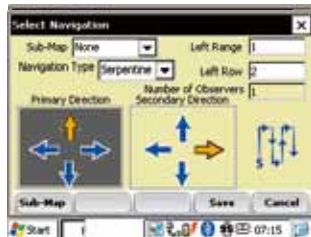
Специфичные для работы характеристики создаются самостоятельно или переносятся



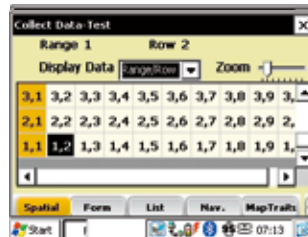
Разумеется, предусмотрена возможность переноса определенных заранее характеристик и полевых планов

Регистрация данных в рамках бонитирования.

Модуль бонитирования программы FRS используется для учета результатов наблюдений с экспериментальных участков.



В первую очередь определяется навигация на поле, т.е. в каком направлении или в какой форме вы намерены передвигаться

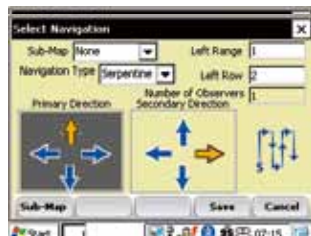


Выделения определенных ранее характеристик могут быть зафиксированы непосредственно в полевом плане. При этом уже учтенные деланки выделяются оранжевым цветом, а учитываемые в данный момент - черным

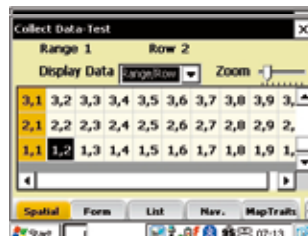


Регистрация данных в рамках уборки урожая.

Модуль уборки урожая программы FRS используется для сохранения результатов измерений в полевом плане.



В первую очередь определяется навигация на поле, т.е. в каком направлении или в какой форме вы намерены передвигаться



После каждого измерения выбранные характеристики учитываются в полевом плане. При этом уже учтенные деланки выделяются оранжевым цветом, а учитываемые в данный момент - черным



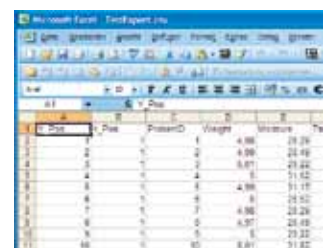
Перенос данных.

После регистрации данных они могут быть перенесены в файл CSV для последующего использования. CSV - нейтральный текстовый формат, что позволяет

просматривать файл в любом текстовом редакторе.

Форматы данных совместимы со следующими программами:

- Prism – Central Software Solutions
- Agrobases – Agronomix Software, Inc.
- ARM – Gylling Data Management Inc.
- PIAF



Split

Цифры. Данные. Факты.

Технические характеристики

Базовая модификация/мотор	
Дизельный мотор	136 кВт/185 л.с., 6-цилиндровый
Объем топливного бака	200 л, с возможностью увеличения до 91 или 200 л
Привод ходовой части	
Гидростатический привод ходовой части	3-ступенчатый: 7 / 14 / 20 км/ч
Система управления	Гидравлическая
Тип шин спереди = приводная ось	18.4 – 34 R или 600/65 R34
Тип шин сзади = управляемая ось	11,5-15 или 360/70 R20
Рабочий тормоз	Гидростатический
Стояночный тормоз	Барабанный
Дорожный просвет	320 мм
Колесная база	3260 мм
Радиус поворота	5900 мм
Жатки	
Жатка для уборки кукурузы	4- или 6-рядная, разделенная посередине, представлена в жесткой или складной конструкции
Ручьевая жатка	4-рядная для порядного сбора сои или сорго, представлена в жесткой или складной конструкции
Жатка для зернобобовых культур	Разделенная жатка с различной шириной захвата
Сбор и транспортировка зерна	
Подача зерна	Двойная система пневмомагистралей
Зерновой бункер	4200 л
Высота выгрузного шнека	4 м
Система взвешивания	HarvestMaster или DK800 Система регистрации и передачи данных
Отбор проб	В кабине
Обмолот и очистка	
Молотильный аппарат	Рездельный, с лентой транспортера
Закрытый молотильный барабан	Ширина: 1110 мм, Диаметр: 500 мм, Количество бичей: 8, Число оборотов: 400 - 1150 об/мин, регулировка - бесступенчато
Дека	Площадь: 2 x 0,25 м ² , Угол охвата: 105°, Количество бичей: 12
Соломотряс	4 - х клавишный (2 x 2)
Регулировка вентилятора	Электрическая
Дополнительное оборудование	
	Редуктор для молотильного аппарата до 200 - 575 об/мин, Увеличение бункера для зерна вручную или электронно до 6200 л или 7700 л, камера обратного вида, поручни сверху, платформа сбоку, рабочее освещение, измельчитель соломы, разбрасыватель половы.
Параметры	
Габариты	Длина: 10200 мм Ширина: 2550 - 2950 мм Высота: 3680 мм
Вес	Примерно 9000 кг (без жатки/хедера)

Производитель оставляет за собой право вносить технические изменения

Прицеп для транспортировки.

Для транспортировки комбайна Split предоставляется специально сконструированный для этого прицеп.

Технические характеристики

Габариты	Длина: 8800 мм Ширина: 2550 мм
Собственный вес	5000 кг
Допустимая нагрузка	16000 кг
Тип шин	Спереди и сзади сдвоенные шины
Подвеска	Пневматическая подвеска
Тормозная система	Allrad-тормозная система с пневматическим двупроводным приводом

Производитель оставляет за собой право вносить технические изменения



Неприхотлив и
надежен в любой
ситуации.



Alpha

Комбайн для семеноводства и поддерживающей селекции.

Производительность при уборке участков размножения, поддерживающей селекции и сверхшироких делянок.

Комбайн WINTERSTEIGER Alpha - специально создан для работы на больших делянках, участках размножения и опытных полях. В этой машине сочетается производительность промышленного комбайна и сортовая чистота.



Ваши преимущества:

- Хорошая самоочистка благодаря пневматическому механизму подачи зерна и транспортеру под молотилкой
- Простота очистки молотильного барабана, подбарабья, решетного стана через специальные отверстия, а также соломотряса через извлекаемые днища
- Прочность и высокая производительность
- Простое и эргономичное управление
- Простая транспортировка
- Много дополнительных опций

Жатки в различных вариантах.

Комбайн Alpha может быть оснащен различными зерновыми жатками, жаткой для уборки кукурузы или ручьевой жаткой.

Зерновая жатка.

Жатка представляет собой комбинацию из мотовила, шнека и наклонной камеры. Эта конструкция уже хорошо зарекомендовала себя в самых сложных условиях уборки урожая: на полеглых хлебах, зеленом проросте, а также сильно засоренных хлебах и в условиях повышенной влажности.



Зерновая жатка

Жатка обладает следующими достоинствами:

- Равномерная подача и высокая производительность во время уборки урожая
- Большой выбор по ширине захвата (ширина косы: 3100, 3450, 3900, 4200, 4500, 4800, 5100 мм)

Опции:

- Адаптер-удлинитель и боковые ножи для уборки рапса
- Оборудование для уборки подсолнечника

Идея + правильная техника = качество семян.

Молотильный аппарат и транспортер под молотилкой а также пневматический механизм подачи зерна обеспечивают наилучший обмолот урожая. Зерно

отделяется от соломы, проходя через соломотряс и очистительные сита.



Транспортерная лента под молотилкой



Пневматический механизм подачи зерна



Очистка.

Чтобы исключить сортовые примеси, внимание было сконцентрировано на максимально простой очистке машины от семян. Это стало возможным

благодаря легко вынимаемым днищам соломотрясов, быстро очищаемому зерновому бункеру, а так же вспомогательным отверстиям для очистки машины.



Отверстие для чистки наклонной камеры



Отверстие для чистки молотильного аппарата

Отбор проб.

В сочетании с системой взвешивания, по желанию заказчика, может быть установлена система отбора проб (все процессы выполняет комбайнер). Процесс

происходит в кабине и пробы передаются комбайнеру посредством электронного автоматического управления в процессе транспортировки, пылеотделения и отбора.



Alpha

Цифры. Данные. Факты.

Технические характеристики

Базовая модификация/двигатель	
Дизельный двигатель	SisuDiesel, 136 кВт/185 л.с., 6-цилиндровый
Объем бака	350 л
Привод ходовой части	
Гидростатический привод ходовой части	3-ступенчатый: 7 / 14 / 20 км/ч
Система управления	Гидравлическая
Тип шин спереди = ведущая ось	600/65 R34
Тип шин сзади = управляемая ось	360/70 R20
Рабочий тормоз	Гидростатический
Стояночный тормоз	Барабанный тормоз
Ширина колеи	Переди: 2200 мм, сзади: 2240 мм
Дорожный просвет	320 мм
Колесная база	3260 мм
Жатка	
Жатки	3100, 3450, 3900, 4200, 4500, 4800, 5100 мм
Жатка для уборки кукурузы	4-рядная, представлена в жесткой или складной конструкции
Ручьевая жатка	4-рядная, представлена в жесткой или складной конструкции
Сбор и транспортировка зерна	
Подача зерна	Двойная пневматическая подача
Зерновой бункер	4200 л
Высота выгрузного шнека	4000 мм
Система взвешивания	HarvestMaster или DK800 Система регистрации и передачи данных
Отбор проб	В кабине
Обмолот и очистка	
Молотильный аппарат	С лентой транспортера под молотилкой
Молотильный барабан	Ширина: 1110 мм, Диаметр: 500 мм Количество бичей: 8, частота вращения: 400 - 1150 об/мин, бесступенчатое регулирование
Подбарабанье	Поверхность: 0,5 м ² , Угол охвата: 105°, Количество бичей: 12
Соломотряс	4-х клавишный
Регулировка вентилятора	Электрическая
Дополнительное оборудование	
	Редуктор для молотильного аппарата до 200 - 575 об/мин, увеличение бункера для зерна вручную или электронно до 6200 л или 7700 л, камера обратного вида, поручни сверху, платформа сбоку, рабочее освещение, измельчитель соломы, разбрасыватель половы
Параметры	
Габариты	Длина: 10200 мм (с уборочным агрегатом) Ширина: 2550 - 2950 мм Высота: 3680 мм
Вес	Примерно 9000 кг (без жатки)

Производитель оставляет за собой право вносить технические изменения

Хорошая самоочистка
благодаря
пневмотранспорту зерна
и транспортной ленте
под молотилкой.



Сервисное обслуживание WINTERSTEIGER.

Поставка продукции покупателю - это только начало услуг производителя по сопровождению.

Лучшее время для оценки качества инвестиций наступает через много лет после поставки. Поэтому компания WINTERSTEIGER приложила все необходимые усилия для создания всемирной сети сервисного обслуживания.

Ввод в эксплуатацию и обучение

Обе услуги компания WINTERSTEIGER гарантирует присутствием своих экспертов по всему миру - в любой точке, где будет работать наша техника.

Превентивное техобслуживание

Техобслуживание и профилактическая замена определенных заранее расходных деталей, проводимые в фиксированные сроки, устраняют проблемы еще до их возникновения. Например, во время планового перерыва в работе нашего клиента, чтобы таким образом еще более снизить общие расходы на техобслуживание.

Дежурная информационно-справочная служба

Эта услуга наглядно показывает, насколько высокие требования мы предъявляем к себе в области обслуживания партнеров, находящихся в любой точке мира. В любое время суток нашим клиентам гарантирована высококлассная поддержка и консультационные услуги.

Профессиональная команда службы поддержки клиента

Многочисленная команда отлично подготовленных сотрудников службы сервиса ведет комплексную работу по следующим направлениям:

- Установка и ввод в эксплуатацию
- Обучение
- Профилактическое техобслуживание
- Модернизация
- Модификация
- Устранение неисправностей
- Ремонт
- Техническая поддержка
- Оперативное снабжение запасными частями

Консультационные услуги

- Консультации экспертов относительно технического оснащения научно-исследовательских учреждений
- Участие в международных симпозиумах по семеноводству
- Организация контактов с экспертами
- Информационные мероприятия для консультантов по сельскому хозяйству на темы определения и проведения проектов или передачи технологий



Интенсивные обучающие и тренировочные курсы

WINTERSTEIGER регулярно проводит семинары и тренировочные курсы для обслуживающего персонала, как непосредственно на месте, так и на базе нашего головного предприятия в Австрии, либо в одном из наших зарубежных представительств. Эти мероприятия мы рассматриваем как обязательную предпосылку безупречного управления техникой и ее безотказной работы. Они помогают избежать простоев и способствуют снижению расходов на эксплуатацию. Технический персонал как головного предприятия WINTERSTEIGER, так и наших представительств, постоянно проходит курсы по повышению квалификации и ознакомлению с новыми разработками.

Кто с WINTERSTEIGER сеет, тот и с WINTERSTEIGER жнет.

Компания WINTERSTEIGER - лидер отрасли, значение которой неуклонно возрастает и будет возрастать с каждым днем. Новые разработки в области селекции и семеноводства должны внести решающий вклад в решение глобальной проблемы - обеспечение долгосрочной продовольственной и энергетической безопасности человечества. WINTERSTEIGER предлагает необходимые для этого технологии.

Специально разработанные и сочетающиеся машины, обеспечивающие полную механизацию селекционно-семеноводческих работ - от посева до сбора урожая.

■ Посев

Сеялки пунктирного высева, порционные сеялки сплошного высева, рядовые сеялки, деланочные трактора для фронтальной и задней навески сеялок

■ Удобрение и защита растений

Селекционная машина для внесения удобрений, полевой навесной опрыскиватель, ручной деланочный опрыскиватель

■ Бонитировка

Полевые ПК для мобильного сбора и регистрации данных

■ Сбор урожая

Селекционные комбайны, пучковые молотилки, селекционные кормоуборочные комбайны

■ Обработка

Колосовые молотилки, кукурузные молотилки, машины для влажного протравливания, измельчители зеленой массы, делители образцов семян



Селекционный комбайн Split



Сеялка сплошного посева Plotseed S



Селекционный комбайн Delta



Лабораторная молотилка LD 350

Поставляя весь спектр оборудования для селекции и семеноводства, WINTERSTEIGER зарекомендовал себя надежным партнером для клиентов из самых разных отраслей:

■ Сельскохозяйственные университеты и исследовательские центры

■ Министерства сельского хозяйства и их департаменты растениеводства

■ Национальные и международные учреждения по реализации опытно-исследовательских проектов

■ Национальные и международные компании, ведущие исследо-

вательскую деятельность в области растениеводства и защиты растений

■ Предприятия обслуживания, проводящие практические испытания для научно-исследовательских организаций

Ценное зерно
заслуживает бережного сбора.



WINTERSTEIGER по всему миру.

Компания WINTERSTEIGER является признанным лидером в каждом из трех реализуемых ею направлений деятельности: SPORTS, SEEDMECH и WOODTECH. С одной стороны, успех основан на бескомпромиссной близости к клиенту, которой мы достигаем за счет охватывающей весь мир плотной сети центров продаж и сервисного обслуживания. С другой стороны - на грамотном, взвешенном и ориентированном на будущее планировании. Определяющими для нас являются следующие принципы:

■ Используя «Принцип прогресса», мы шаг за шагом, путем планомерных инвестиций в исследования и новые разработки укрепляем наше ведущее положение.

■ Под «Принципом качества и производительности» нами подразумеваются как осуществляемые с применением самых современных компьютерных технологий планирование и проектирование, непосредственно переходящие в полностью автоматизированный процесс производства, так и жесткая система контроля качества на всех этапах - от конструирования до сервисного обслуживания.

■ Чтобы соответствовать «Принципу квалификации» мы обеспечиваем первоклассную профессиональную подготовку наших сотрудников. Постоянное повышение квалификации является неотъемлемой составляющей нашей стратегии.

■ «Принцип постоянства» включает в себя, с одной стороны, наш вклад в достижение и сохранение успеха нашими клиентами. С другой стороны, в нем выражается наше четкое осознание необходимости бережного обращения с природными ресурсами.

Результат:

- 15 собственных предприятий
- 60 представительств
- Реализация в 130 странах мира
- 85 % доли экспорта
- Мировая лидирующая позиция на рынке в каждой из 3 сфер предприятия

Сектор SPORTS

Комплексные предложения в области проката лыж и сноубордов и связанных с этим услуг.



Сектор SEEDMECH

Комплексные предложения для механизации селекционных процессов в сельском хозяйстве.



Сектор WOODTECH

Комплексные предложения для высокоточного распила древесины.



Главное предприятие концерна в г. Рид-им-Иннкрайс (Верхняя Австрия)

Успех начинается с верного решения, принятого в нужный час. Мы ждем Вас!



WINTERSTEIGER
Thinking about tomorrow.

Головной офис:

Австрия: WINTERSTEIGER AG, 4910 Ried, Austria, Dimmelstrasse 9, Тел.: +43 7752 919-0, факс: +43 7752 919-57, seedmech@wintersteiger.at

Представительства концерна по всему миру:

Бразилия: WINTERSTEIGER SOUTH AMERICA COMERCIO DE MAQUINAS LTDA, Av. Sete de Setembro 4884, conj. 203 e 204, Batel, CEP: 80240-000, Curitiba - PR, Brasil, Тел. / Факс: +55 41 3343 6853, office@wintersteiger.com.br

Китай: WINTERSTEIGER China Co. Ltd., 9/F New Poly Plaza, No.1 Chaoyangmen North Ave, Dongcheng District, 100010 Beijing, China, Тел.: +86 10 8419 3334, Факс: +86 10 8419 3399, office@wintersteiger.com.cn

Германия: WINTERSTEIGER AG, Subsidiary Germany, D-94535 Eging am See, Kollmering 10, Тел.: +49 8544 974-634, Факс: +49 8544 974-640, seedmech@wintersteiger.at

Франция: SKID WINTERSTEIGER, 93 Avenue de la Paix, F-41700 Contres, Тел.: +33 254 790 633, Факс: +33 254 790 744, palphonse.wintersteiger@wanadoo.fr

Италия: WINTERSTEIGER Italia s.r.l., Strada Ninz 82, I-39030 La Villa in Badia (BZ), Тел.: +39 0471 844 186, Факс: +39 0471 844 179, info@wintersteiger.it

Канада: WINTERSTEIGER Inc., 2933 Miners Avenue, Saskatoon, SK S7K 4Z6, Тел.: +1 306 343 8408, Факс: +1 306 343 8278, mailbox@wintersteiger.com

Россия, СНГ: ООО «ВИНТЕРШТАЙГЕР», 117218 Москва, Бизнес центр «Академия», ул. Кржижановского д. 14, корп. 3, Тел.: +7 495 645 8491, Факс: +7 495 645 8492, office@wintersteiger.ru

США: WINTERSTEIGER Inc., 4705 Amelia Earhart Drive, Salt Lake City, UT 84116-2876, Тел.: +1 801 355 6550, Факс: +1 801 355 6541, mailbox@wintersteiger.com

Представительства:

Австралия: Аделаида, **Аргентина:** Росарио, **Болгария:** Хасково, **Великобритания:** Эссекс, **Венгрия:** Ясбольдогхаза, **Греция:** Афины, **Египет:** Каир, **Индия:** Нью-Дели, **Иран:** Тегеран, **Испания:** Сарагоса, **Казахстан:** Алматы, **Колумбия:** Богота, **Корея:** Сеул, **Марокко:** Касабланка, **Мексика / Венесуэла:** Мехико, **Нидерланды:** Эттен-Лейр, **Парагвай:** Асунсьон, **Польша:** Познань, **Португалия:** Лиссабон, **Сирия:** Дамаск, **Словакия:** Братислава, **Тунис:** Тунис, **Турция:** Анкара, **Украина:** Киев, **Уругвай:** Монтевидео, **Хорватия:** Пожега, **Чехия:** Литомишль, **Япония:** Токио